

## Talos RDR

### E01, E02, C02, S01

#### Otočné dveře

Horní válcová část vysoká 200 mm  
(100 mm bez pohonu).

Excelentní tepelná izolace  
v důsledku unikátního řešení  
tepelného odporu průčelí.

#### Automatický únikový systém (za příplatek)

poskytuje bezpečnou únikovou cestu  
(konkrétní aplikace byly schváleny  
úřady).



#### PRINCIP

Klasické otočné dveře prestižního  
vzhledu s malými požadavky na prostor.  
Vyznačují se dobrou tepelnou izolací  
dosaženou velkým tepelným odporem  
průčelí Umožňují kontrolu přístupu ve  
spolupráci s karetou čtečkou.

#### POVRCHOVÁ ÚPRAVA

##### Hliníkové díly:

- žárově zinkováno
- žárově zinkováno a nalakováno  
práškovou barvou dle vzorníku  
RAL

##### Nerezová ocel:

- matný povrch
- lesklý povrch

Jiné provedení na požádání.

#### POPIS

- čtyřkřídlé otočné dveře
- trojkřídlé otočné dveře

#### Dveřní křídla

- bez středového sloupku
- se skleněnou výplní
- skládací (pouze čtyřkřídlé)



- únikový východ  
čtyřkřídlé      trojkřídlé



Únikový východ pravou stranou.

Jedno křídlo je vybaveno západkou  
k zablokování otočného dveřního křížce,  
bezpečnostní skleněná výplň,  
kartáče na dveřních křídlech zabraňují  
průvanu,  
přízrůsobená barva rukojeti.

#### Boční korpus

- kovový
- se skleněnou výplní

#### Horní kryt

- skleněný strop (nutno umístit  
pohon pod podlahu)
- venkovní povrch odolný vodě
- okap s odpadem
- Posuvné zamykatelné křídla  
(na noc)
  - se skleněnou výplní
  - kovové
- se zámkem celého korpusu
- s pohonem  
elektromechanického  
zamykacího systému



#### Podlaha

- bez úpravy
- gumová
- lichoběžníková rohož
- rohož absorbující špinu

Individuální provedení na požádání.

## FUNKCE

- Ruční ovládání s klidným pohybem
  - s tlumením změny rychlosti otáčení
- Polohovací pohon, otáčející dveřními křídly malou silou a zastavující po uzavření průchodu.
- Výkonný motor doporučený zvláště u velkých a těžkých dveří vybavených bezpečnostními hranami křídel
  - s rychlým zastavením
  - se senzory analyzujícími automatický start
- Elektromechanické blokování k ochraně proti vetřelcům, s dálkovým ovládním např. při nastavení únikového východu.

## Při výpadku napájení

Dveře:

- se volně otáčejí.
- se elektromechanicky zablokují

## ELEKTRICKÁ VÝBAVA

Pouze při vybavení pohonem a osvětlením je řídicí jednotka instalována v horní části.

Napájení: 230VAC / 50Hz,

Jiné napájecí napětí na požádání.

## MONTÁŽ

- na hotovou podlahu
- na montážní přípravek (SFL)
  - na připravený prstenev v podlaze
  - vestavba do základů budovy
- pohon v horní části
- pohon v podlaze
- pohon pod podlahou

Nárys upevnění na požádání.

## VOLITELNÉ DOPLŇKY

- zesílená konstrukce chránící proti vandalismu, průrazu a průniku
  - externí zesílení
  - interní zesílení
- osvětlení
- vyhřívání – teplovzdušná clona
- záložní zdroj
- speciální madla

řídicí panel pro dálkové řízení (zap., vyp., přístupové funkce, přepínače provozních funkcí)

## Vysvětlivky:

- volitelný doplněk (za příplatek)
- alternativa (v ceně)

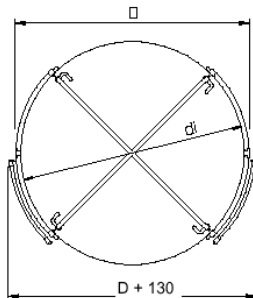
## Upozornění:

Alternativní funkce nebo díly je nutno specifikovat již při objednávce.

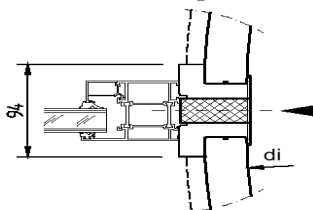
Podrobné výkresy variant a zapojení na vyžádání.

Hmotnost cca 800 kg

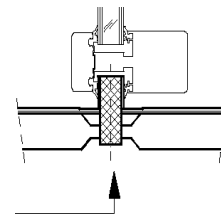
## PŮDORYS



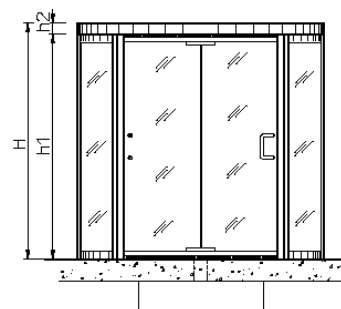
## BOČNÍ UPEVNĚNÍ (příklad)



Tento prvek představuje tepelnou ochranu a izoluje průřezí venkovní části korpusu

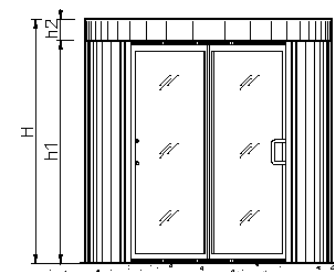


## BOKORYS



Čtyřkřídlové dveře s bočním korpusem vyplněným sklem, bez středového sloupku, s pohonem pod podlahou.

## BOKORYS



Čtyřkřídlové dveře s kovovým bočním korpusem, s vnějším zesílením posuvnými křídly, s pohonem v horní části.

## HORNÍ UPEVNĚNÍ (příklad)

## ROZMĚRY (Všechny míry v mm)

<b>D</b> vnější průměr	2100-4900
<b>di</b> vnitřní průměr	2000-4800
<b>H</b> celková výška	nejméně 2200 (bez pohonu) 2300 (s pohonem)
<b>h1</b> výška průchodu	nejméně 2100 (doporučeno)
<b>h2</b> výška stříšky	nejméně 100 (bez pohonu) 200 (s pohonem) 300 (s únikovým východem)