

Talos CSD C01-02

okrouhlé posuvné dveře



PRINCIP

Elegantní a rozměrově úsporné uspořádání propustě s automatickými okružně posuvnými dveřmi a efektním zaobleným tvarem. Znamení tepelná izolace vytvořená jedinečnou konstrukcí s vysokým teplotním odporem v průčelí propustě.

POVRCHOVÁ ÚPRAVA

Hliníkové díly:

- žárově zinkováno
- žárově zinkováno a nalakováno práškovou barvou dle vzorníku RAL

Nerezová ocel:

- matný povrch
- lesklý povrch

Jiné provedení na požádání.

POPIS

Horní díl korpusu

kovový

- venkovní povrch odolný proti vodě
- okap a okapová roura

Stěna korpusu

- kovová
- se skleněnými panely

Posuvné dveře

- kovové
- se skleněnými panely

Podlaha

- bez úpravy
- gumová
- lichoběžníková rohož
- rohož absorbující špínu

Individuální provedení na požádání.

FUNKCE

Způsob řízení obou posuvných párů dveří lze nastavit odděleně.

Ruční obsluha

Posuvné dveře jsou uvolněny ručně.

Otevření

Posuvné dveře se otevřou a zůstanou otevřeny.

Automatika - letní

Posuvné dveře se otevřou automaticky.

Posuvné dveře nejsou uzamčeny.

Automatika - zimní

Posuvné dveře se otevřou automaticky, otevření je redukováno na minimální dobu. Posuvné dveře nejsou uzamčeny.

- **Obsluha v noci**

Posuvné dveře jsou uzamčeny. Otevření je možné pouze klíčem z vnější strany nebo aktivačním tlačítkem z vnitřní strany.

- **Funkce stavidla**

V daný okamžik se otevřou pouze jeden pár posuvných dveří.

- **Vybavení karetní čtečkou**

Při výpadku napájení

Dveře zůstanou ve stavu těsně před výpadkem.

- o provoz na záložní baterie

Únikový východ

Testovaná konstrukce.

Zdroj energie pro bezpečné otevření jednoho páru dveří.

Vybaveno pro připojení na výstražný a požární poplachový systém.

ELEKTRICKÁ VÝBAVA

Pohon dveří včetně , řídicí jednotky je instalován uvnitř.

Napájení: 230VAC / 50Hz,

2 x 13A

VOLITELNÉ DOPLŇKY

- o zesílená konstrukce chráničů proti vandalismu, průrazu a průniku
 - o externí zesílení
 - o interní zesílení
- o ruční uvolnění vstupu
- o osvětlení
- o vyhřívání – teplovzdušná clona

MONTÁŽ

- na montážní přípravek (SFL)
 - o na připravený prstenec v podlaze
 - o vestavba do základů budovy

Nárys upevnění na požádání.

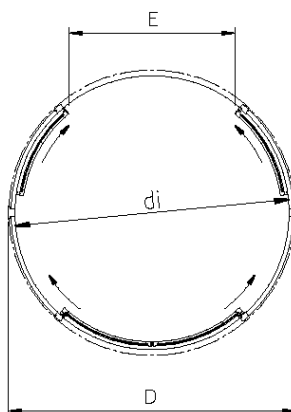
FFL - podlaha

ROZMĚRY

(Všechny míry v mm)

D vnější průměr	2100	2500	2900	3300	3700	4100
di vnitřní průměr	2000	2400	2800	3200	3600	4000
E šířka průchodu	1200	1450	1720	1980	2240	2500
H celková výška	nejméně 2300					
h1 výška průchodu	nejméně 2100 (doporučeno)					
h2 výška stříšky	nejméně 200					
X = FFL - SFL	nejméně 60					

PŮDORYS



Vysvětlivky:

- o volitelný doplněk (za příplatek)
- alternativa (v ceně)

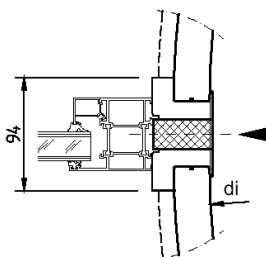
Upozornění:

Alternativní funkce nebo díly je nutno specifikovat již při objednávce.

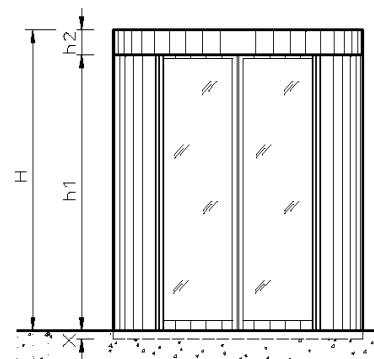
Podrobné výkresy variant a zapojení na vyžádání.

Hmotnost cca 800 kg

BOČNÍ UPEVNĚNÍ (příklad)

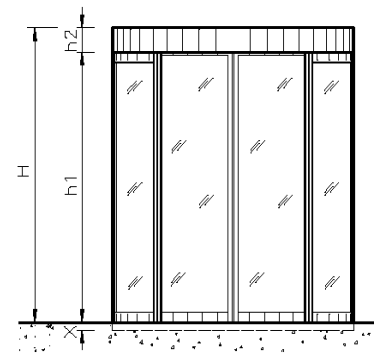


BOKORYS



Boční korpus je kovový.

BOKORYS



Boční korpus je kovový se skleněnými panely.)

HORNÍ UPEVNĚNÍ (příklad)

Tento prvek představuje tepelnou ochranu a izoluje průčelí venkovní části korpusu

